



FASUAL
Solutions d'éclairage LED



TERTIAIRE
LOGEMENT

Panneau LED

595*595*9,5 mm

(Réf : P66NW)

30W - 3000 Lm

IP44



IRC
>85

UGR
<19

IK 06

LED SMD4014 – Driver BOKE – 100Lm/W

Couleur finition - Blanc

Angle : 120°

Entrée : 175-265V AC - 50/60Hz – PF 0.9

L80 B10 à 50 000 heures - SDCM <3

Certifications : CE – RoHS

Respect des normes : HQE – BREEAM – WELL

EN60598 – EN55015 – EN61547 – EN60695

EN62471 – EN62778 – Risque Photobiologique
RG 0

Résistance au fil incandescent 850°

Durée de vie > 50 000h - **Garantie 3 ans**

Options

Dimmable : Push - DALI - 1/10V - Phase - Wireless
2.4GhZ



Châssis encastré pour panneau

635*635*25mm

(Réf : WE66)

Cadre aluminium sans vis pour installation
en encastré

Installation très simple en 30 secondes

Garantie 3 ans



Châssis surface pour panneau

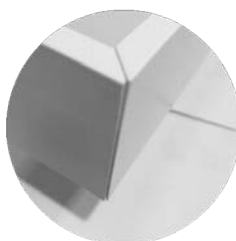
600*600*50mm

(Réf : W66)

Cadre aluminium sans vis pour installation
en surface

Installation très simple en 30 secondes

Garantie 3 ans



Pas de vis apparente





Downlight panneau rond extra plat 13 mm

Ø192mm (découpe Ø180mm)

(Réf : TEC2835-RP015NW)

15W - 1350 Lm

IP44



**IRC
>85**

**UGR
<22**

IK 05

LED SMD2835 – Driver EXTERNE – 90Lm/W

Couleur finition - Blanc

Angle : 120°

Entrée : 85-265V / AC - 50/60HZ – PF 0.95

L80 B50 à 50 000 heures - SDCM <3

Certifications : CE – RoHS

Respect des normes : HQE – BREEAM – WELL

EN60598 – EN55015 – EN61547 – EN60695

EN62471 – EN62778 – Risque Photobiologique
RG 0

Résistance au fil incandescent 850°

Température de fonctionnement -20°C ~ +40°C

Durée de vie > 50 000h - **Garantie 3 ans**

Panneau ultra fin 13mm, ultra léger

Diffuseur opaque, contour cadre aluminium
anodisé blanc

Options

Dimmable : Push - DALI - 1/10V - Phase - Wireless
2.4GhZ



Downlight panneau rond extra plat 13 mm

Ø225mm (découpe Ø210mm)

(Réf : TEC2835-RP018NW)

18W - 1620 Lm



Downlight fixe frosted

Ø190*80mm (découpe Ø170 mm)

(FASFROS420NW)

15W - 1500 Lm



IP20



IRC
>85

UGR
<19

IK 08

LED SMD - Driver LIFUD - 100Lm/W

Couleur finition - Blanc

Angle : 100°

Entrée : 100-277V AC - 50/60Hz - PF 0.95

L80 B10 à 50 000 heures - SDCM <3

Certifications : CE - RoHS

Respect des normes : HQE - BREEAM - WELL

EN60598 - EN55015 - EN61547 - EN60695

EN62471 - EN62778 - Risque Photobiologique
RG 0

Résistance au fil incandescent 850°

Durée de vie > 50 000h - **Garantie 3 ans**

Options

Dimmable : Push - DALI - 1/10V - Phase - Wireless
2.4GhZ



Downlight fixe frosted

Ø225*H95mm (découpe Ø200 mm)

(FASFROS630NW)

25W - 2500 Lm





Downlight fixe - 20W

Ø195*H52mm (découpe Ø170mm)
(DTTCLEAR420NW)
20W - 2000 Lm



IP20



IRC
>85

UGR
<19

IK 08

LED SMD - Driver LIFUD - 100Lm/W
Couleur finition - Blanc
Angle : 90°

Entrée : 220-240V AC - 50/60Hz - PF 0.95

L80 B10 à 50 000 heures - SDCM <3

Certifications : CE - RoHS

Respect des normes : HQE - BREEAM - WELL

EN60598 - EN55015 - EN61547 - EN60695

EN62471 - EN62778 - Risque Photobiologique
RG 0

Résistance au fil incandescent 850°

Durée de vie > 50 000h - **Garantie 3 ans**

Options

Dimmable : Push - DALI - 1/10V - Phase - Wireless
2.4GhZ



Downlight fixe - 30W

Ø225*H52mm (découpe Ø205mm)
(DTTCLEAR630NW)
30W - 3000 Lm





**Downlight fixe
quasi trimless Blanc neutre**
Ø85mm*H88mm (découpe Ø75mm)
(Réf : FAS-HTF-7NW)
7W - 700 Lm

IP20



**IRC
>90**

**UGR
<16**

IK 08

LED COB – Driver LIFUD – 100Lm/W

Couleur finition - Blanc

Angle - > 15° - 24° - 38°

Entrée : 220-240V/ AC - 50/60Hz – PF 0.90

L90 B10 à 50 000 heures - SDCM <3

Certifications : CE – RoHS

Respect des normes : HQE – BREEAM – WELL

EN60598 – EN55015 – EN61547 – EN60695

EN62471 – EN62778 – Risque Photobiologique
RG 0

Résistance au fil incandescent 850°

Température de fonctionnement -20°C ~ +40°C

Durée de vie > 50 000h - **Garantie 3 ans**

Options

Dimmable : Push - DALI - 1/10V - Phase - Wireless
2.4GhZ



**Downlight fixe
quasi trimless Blanc chaud**
Ø85mm*H88mm (découpe Ø75mm)
(Réf : FAS-HTF-7WW) - Blanc chaud
7W - 650 Lm



Downlight fixe rond clear IP65

Ø83xH55mm (découpe Ø68mm)

(Réf : FAST2357NW)

9W - 900 Lm



Downlight fixe rond frosted IP65

Ø90*67mm (découpe Ø75mm)

(Réf : FASDTW-7NW)

7W - 630 Lm

IP65



**IRC
>90**

**UGR
<19**

IK 08

LED COB – Driver LIFUD – 100Lm/W

Couleur finition - Blanc

Angle : 38°

Entrée : 220-240V/ AC - 50/60Hz – PF 0.90

L80 B10 à 50 000 heures - SDCM <3

Certifications : CE – RoHS

Respect des normes : HQE – BREEAM – WELL

EN60598 – EN55015 – EN61547 – EN60695

EN62471 – EN62778 – Risque Photobiologique
RG 0

Résistance au fil incandescent 850°

Température de fonctionnement -20°C ~ +50°C

Durée de vie > 50 000h - **Garantie 3 ans**

Options

Angle : 25° - 60°

Dimmable : Push - DALI - 1/10V - Phase - Wireless
2.4GhZ

IP65



**IRC
>85**

**UGR
<19**

IK 08

LED SMD – 90Lm/W

Couleur finition - Blanc

Angle : 120°

Entrée : 100-240V/ AC - 50/60Hz – PF 0.95

L80 B10 à 50 000 heures - SDCM <3

Certifications : CE – RoHS

Respect des normes : HQE – BREEAM – WELL

EN60598 – EN55015 – EN61547 – EN60695

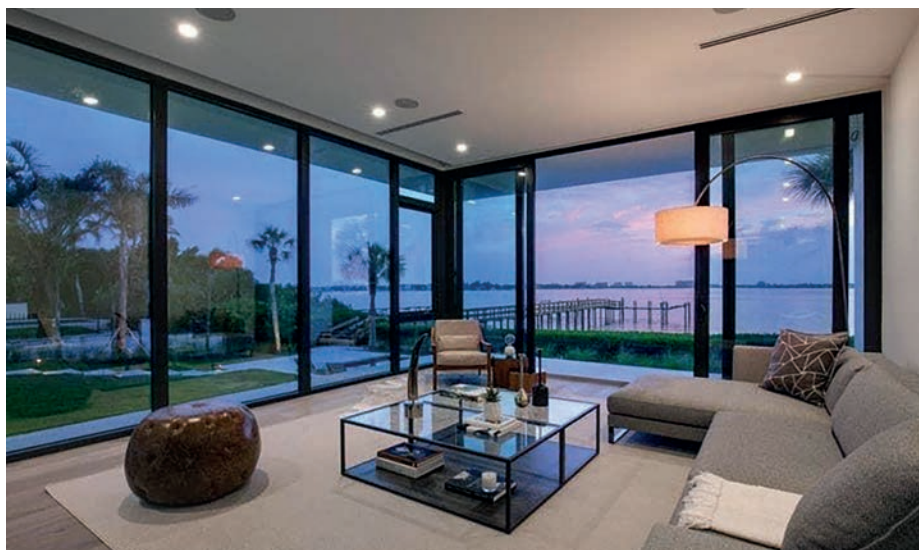
EN62471 – EN62778 – Risque Photobiologique
RG 0

Température de fonctionnement -20°C ~ +40°C

Durée de vie > 50 000h - **Garantie 3 ans**

Options

Dimmable : Push - DALI - 1/10V - Phase - Wireless
2.4GhZ





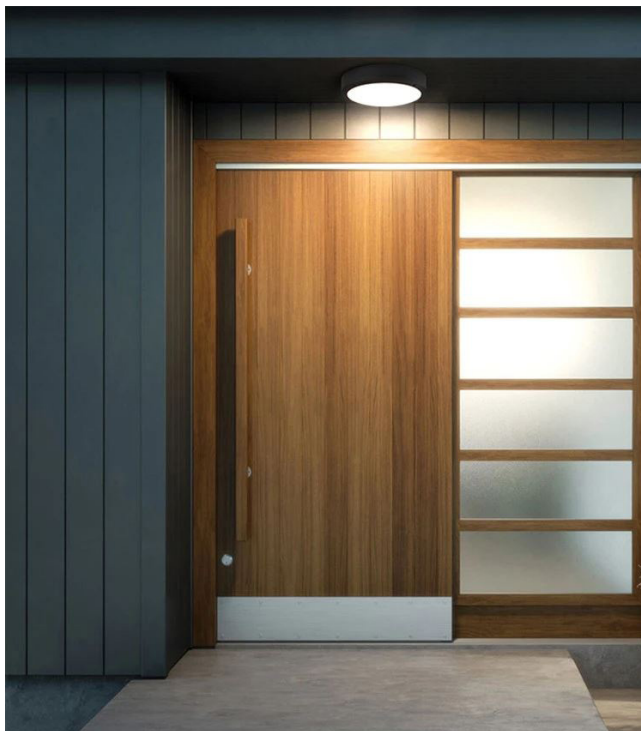
Hublot rond extra plat standard

Ø330*H48mm
(Réf : FASRWR01-24NW)
24W - 2160 Lm



LED SMD2835 - 90Lm/W
Couleur finition - Blanc
Angle : 120°
Entrée 175-265V AC - 50/60Hz - PF 0.95
L80 - B50 à 50 000h - SDCM < 3
Certifications : CE - RoHS
Respect des normes : HQE - BREEAM - WELL
EN60598 - EN55015 - EN61547 - EN60695
EN62471 - EN62778 - Risque Photobiologique RG 0
Résistance au fil incandescent 850°
Température de fonctionnement -20°C ~ +40°C

Durée de vie > 50 000h - **Garantie 3 ans**



Hublot rond extra plat avec Détection de Présence

Ø330*H48mm
(Réf : FASRWR01DP-24NW)
24 W - 2160 Lm



LED SMD2835 - 90Lm/W
Couleur finition - Blanc
Angle : 120°
Entrée 175-265V AC - 50/60Hz - PF 0.95
L80 - B50 à 50 000h - SDCM < 3
Certifications : CE - RoHS
Respect des normes : HQE - BREEAM - WELL
EN60598 - EN55015 - EN61547 - EN60695
EN62471 - EN62778 - Risque Photobiologique RG 0
Résistance au fil incandescent 850°
Température de fonctionnement -20°C ~ +40°C

Durée de vie > 50 000h - **Garantie 3 ans**



IP54**IRC
>85****UGR
<19****IK 08**

LED SMD – Driver INTERNE – 100Lm/W

Couleur finition - Blanc

Angle : 120°

Entrée : 200 - 240V/ AC - 50/60Hz – PF 0.9

L80 B10 à 50 000 heures - SDCM <3

Certifications : CE – RoHS

Respect des normes : HQE – BREEAM – WELL

EN60598 – EN55015 – EN61547 – EN60695

EN62471 – EN62778 – Risque Photobiologique
RG 0

Résistance au fil incandescent 850°

Température de fonctionnement -30°C ~ +40°C

Durée de vie > 50 000h - **Garantie 3 ans****Hublot rond Extra Plat IP54**

Ø300*H40mm

(Réf : FASUPR18NW)

18 W - 1800 Lm/W**IP66****IRC
>85****UGR
<22****IK 10**

LED SMD2835 – Driver INTERNE – 100Lm/W

Couleur finition - Blanc

Angle : 120°

Entrée 170-240V AC 50/60 Hz - PF : >0,9

L80 – B10 à 50 000h - SDCM < 3

Certifications : CE – RoHS

Respect des normes : HQE – BREEAM – WELL

EN60598 – EN55015 – EN61547 – EN60695

EN62471 – EN62778 – Risque Photobiologique
RG 0

Résistance au fil incandescent 850°

Température de fonctionnement -20°C ~ +40°C

Durée de vie > 50 000h - **Garantie 3 ans****Hublot rond IP66 standard**

Ø300*H100mm

(Réf : FASRN-30NW)

30 W - 3000 Lm**Hublot rond IP66
avec Détection de Présence**

Ø300*H100mm

(Réf : FASRNDP-30NW)

30 W - 3000 Lm



Triproof
75*46*1200mm
(Réf FASLIWIN36NW)
36W - 3600 Lm

IP65



**IRC
>85**

**UGR
<22**

IK 08

LED SMD - 100Lm/W

Couleur finition - Blanc

Angle : 120°

Entrée 90-265V AC - 50/60Hz - PF 0.9

L80 - B50 à 50 000h - SDCM < 3

Certifications : CE - RoHS

Respect des normes : HQE - BREEAM - WELL

EN60598 - EN55015 - EN61547 - EN60695

EN62471 - EN62778 - Risque Photobiologique
RG 0

Résistance au fil incandescent 850°

Température de fonctionnement -20°C ~ +40°C

Durée de vie > 50 000h - **Garantie 3 ans**





Tubulaire étanche IP68

Ø80*1200mm
(Réf JAS80120NWFC)
40W - 4400 Lm

IP68



IRC
>85

UGR
<22

IK 10

LED SMD - Driver - 110 Lm/W

Angle : 180°

Entrée : 220-240V - PF : 0,95

L80 - B10 à 50 000h - SDCM < 3

Certifications : CE - RoHS

Respect des normes : HQE - BREEAM - WELL

EN60598 - EN55015 - EN61547 - EN60695

EN62471 - Risque Photobiologique RG 0

Résistance au fil incandescent 850°

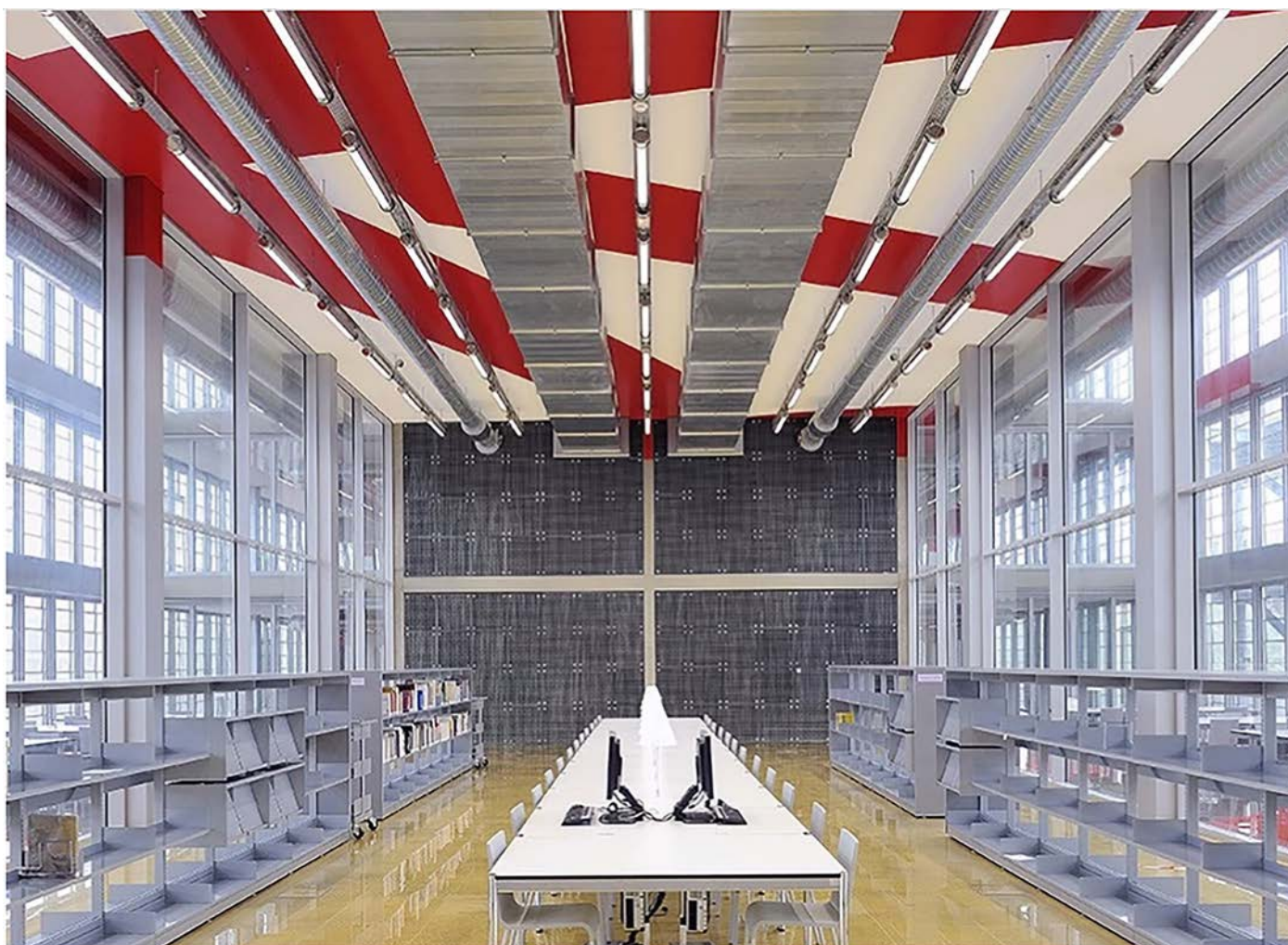
Durée de vie > 50 000h - **Garantie 3 ans**

Options

Dimmable : DALI - 1-10V

Disponible en version traversante

Détection de présence



Projecteur LED slim

250*160*50mm
(Réf FASLIM50NW)
50W - 4700 Lm

IP65



IRC
>85

UGR
<22

IK 08

LED CREE - 95Lm/W

Couleur finition - Noir

Angles : 120°

Entrée : 100-277V/AC - PF: >0,95

L80 - B10 à 50 000h - SDCM < 3

Certifications : CE - RoHS

Respect des normes : HQE - BREEAM - WELL

EN60598 - EN55015 - EN61547 - EN60695

EN62471 - EN62778 - Risque Photobiologique
RG 0

Résistance au fil incandescent 850°

Température de fonctionnement -20°C ~ +40°C

Durée de vie > 50 000h - **Garantie 3 ans**



Projecteur LED Slim avec Détection de Présence

250*160*50mm
(Réf FASLIMDP50NW)
50W - 4700 Lm

IP65



IRC
>85

UGR
<22

IK 08



LED CREE - 95Lm/W

Couleur finition - Noir

Angles : 120°

Entrée : 100-277V/AC - PF: >0,95

L80 - B10 à 50 000h - SDCM < 3

Certifications : CE - RoHS

Respect des normes : HQE - BREEAM - WELL

EN60598 - EN55015 - EN61547 - EN60695

EN62471 - EN62778 - Risque Photobiologique
RG 0

Résistance au fil incandescent 850°

Température de fonctionnement -20°C ~ +40°C

Durée de vie > 50 000h - **Garantie 3 ans**





Projecteur LED extra plat

497*392*56mm
(Réf FAGE200FL-NW)
200W - 30000 Lm

IP66



**IRC
>85**

**UGR
<22**

IK 10

LED SMD – Driver INTERNE – 150Lm/W

Couleur finition - Noir

Angle : 120°

Entrée 100-240V AC – 50/60Hz – PF 0.95

L80 – B10 à 50 000h – SDCM < 3

Certifications : CE – RoHS

Respect des normes : HQE – BREEAM – WELL

EN60598 – EN55015 – EN61547 – EN60695

EN62471 – EN62778 – Risque Photobiologique
RG 0

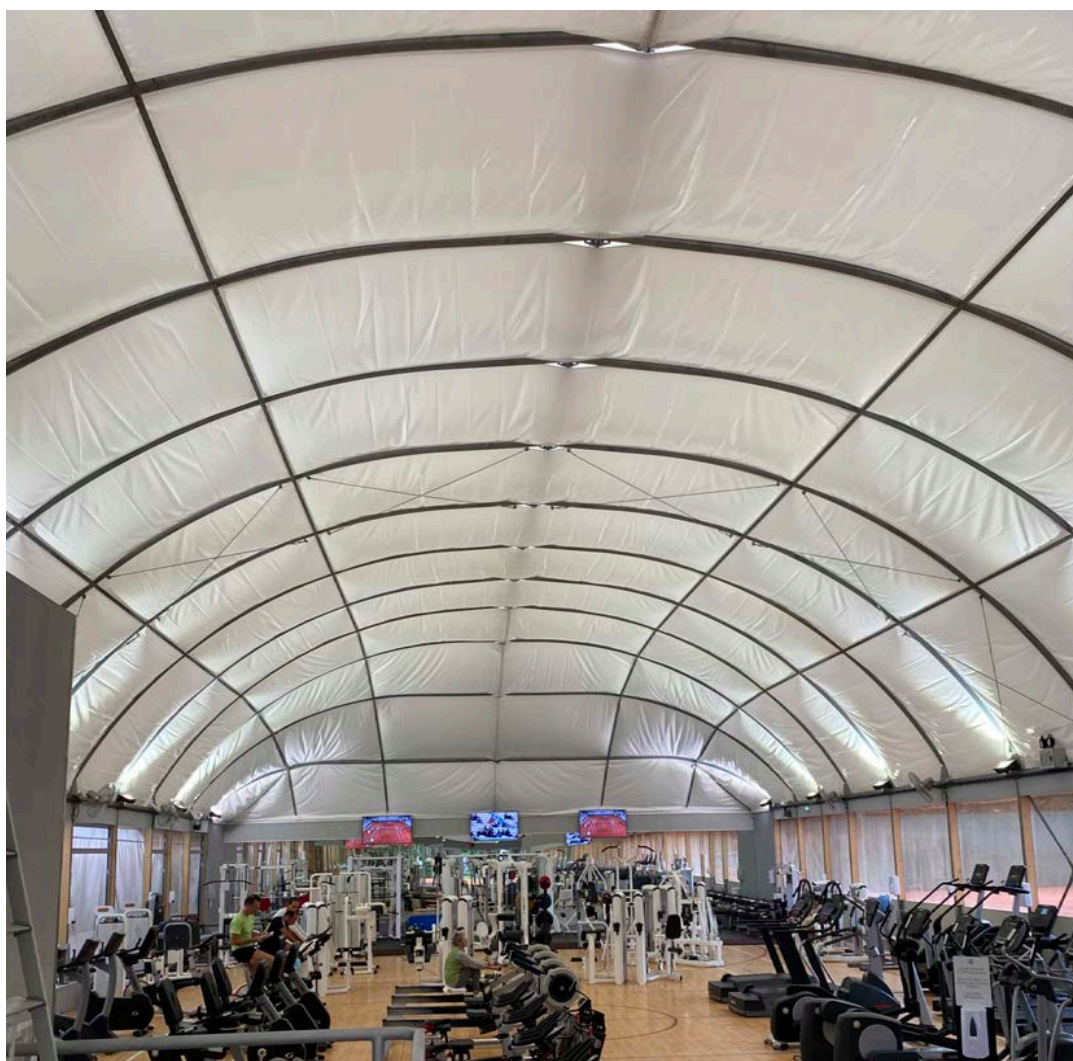
Résistance au fil incandescent 850°

Température de fonctionnement -20°C ~ +40°C

Durée de vie > 50 000h - **Garantie 3 ans**

Options

Angles : 30° - 60° - 90° - asymétrique





High Bay UFO - IP65

Ø280*H200mm
(Réf FASUNIHB-NW)
200W - 26000 Lm

IP65



**IRC
>85**

**UGR
<22**

IK 08

LED SMD - Driver INTERNE - 130Lm/W

Couleur finition - Noir

Angle : 120°

Entrée : 100-277V AC - 50/60Hz - PF 0.95

L90 B20 à 50 000 heures - SDCM <3

Certifications : CE - RoHS

Respect des normes : HQE - BREEAM - WELL

EN60598 - EN55015 - EN61547 - EN60695

EN62471 - Risque Photobiologique RG 0

Résistance au fil incandescent 850°

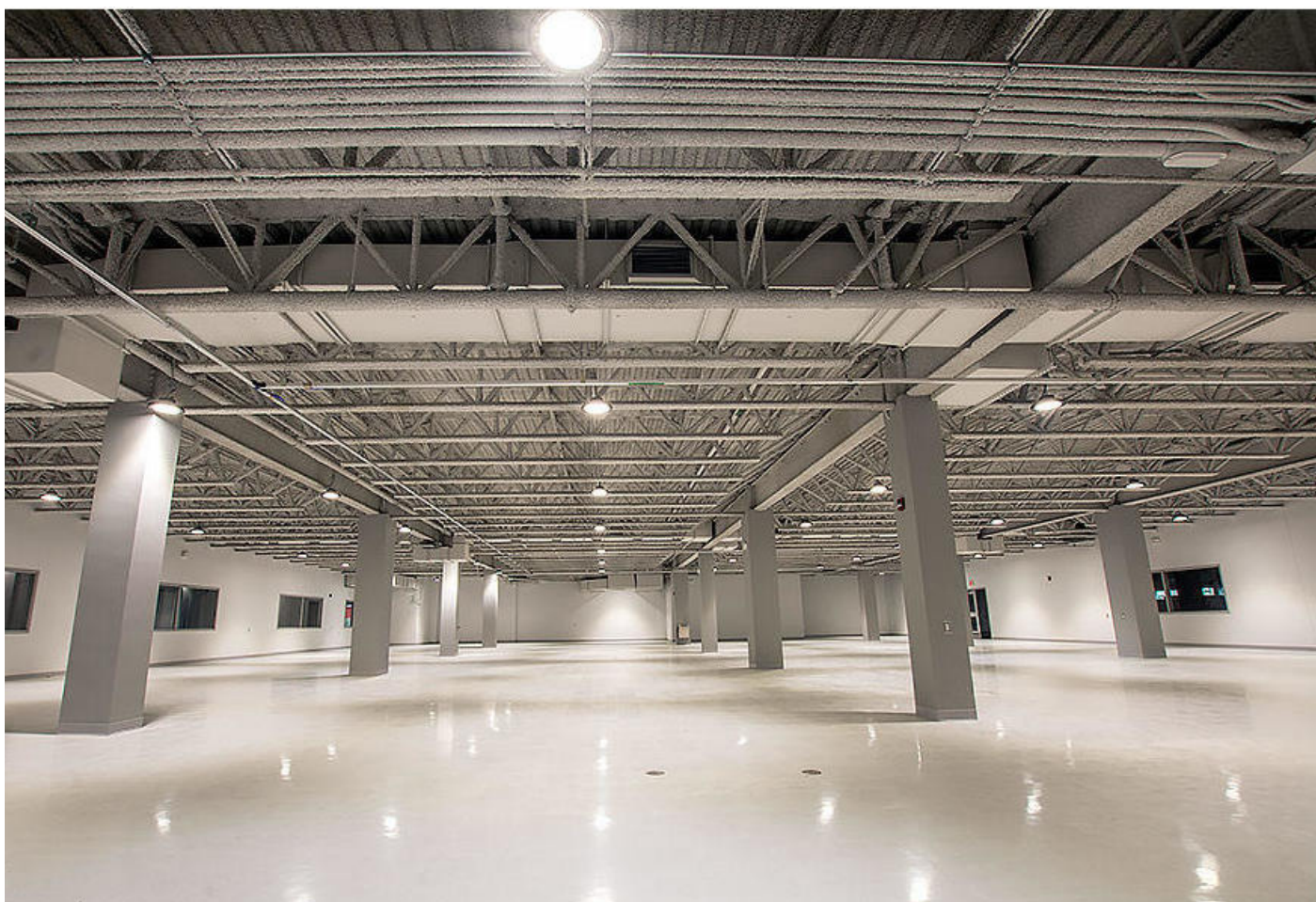
Durée de vie > 50 000h - **Garantie 5 ans**

Options

Angles : 60° - 90°

Dimmable : DALI - 1-10V

Disponible en détection de présence et secours



Ruban de chantier - simple rang

12*5mm

(Ref: HGSR2835 IP67-NW)

8W/m - 1040 Lm

Rouleau de 50 m



IP67



**IRC
>85**

LED SMD2835 - 130Lm/W

Couleur finition - Blanc

Angle : 120°

Entrée : 220-240V/ AC - 50/60Hz - PF 0.90

L80 B10 à 50 000 heures - SDCM <3

Certifications : CE - RoHS

Respect des normes : HQE

EN60598 - EN55015 - EN61547 - EN60695

Résistance au fil incandescent 850°

Température de fonctionnement -20°C - +55°C

Durée de vie > 50 000h - **Garantie 3 ans**



FASUAL

Solutions d'éclairage LED



Showroom Tertiaire & Industrie

4, rue de la Jeune Fille
Zone Cargo 6 - Bât. 3417 E et F
95703 Roissy Charles de Gaulle
Tél : 01 74 25 15 72
www.fasual.fr